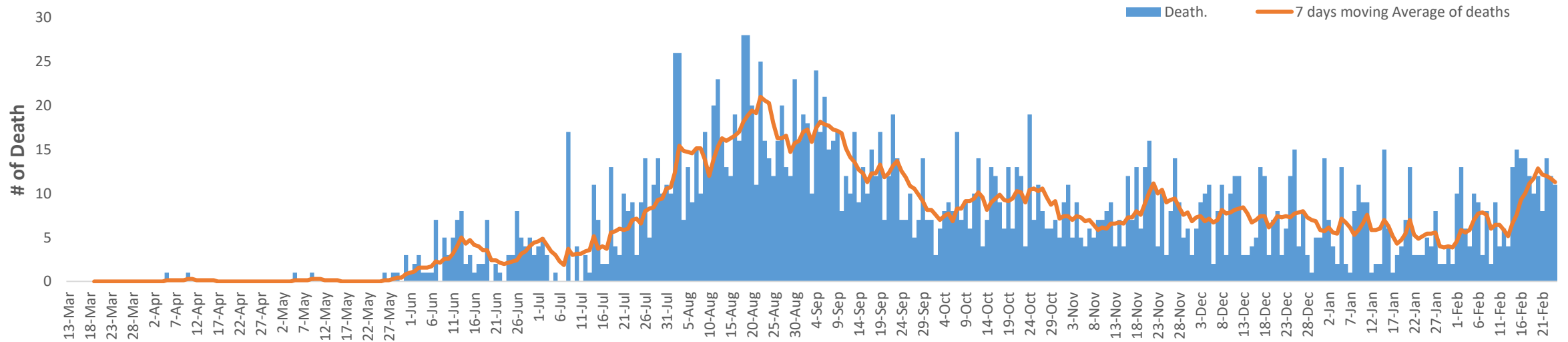
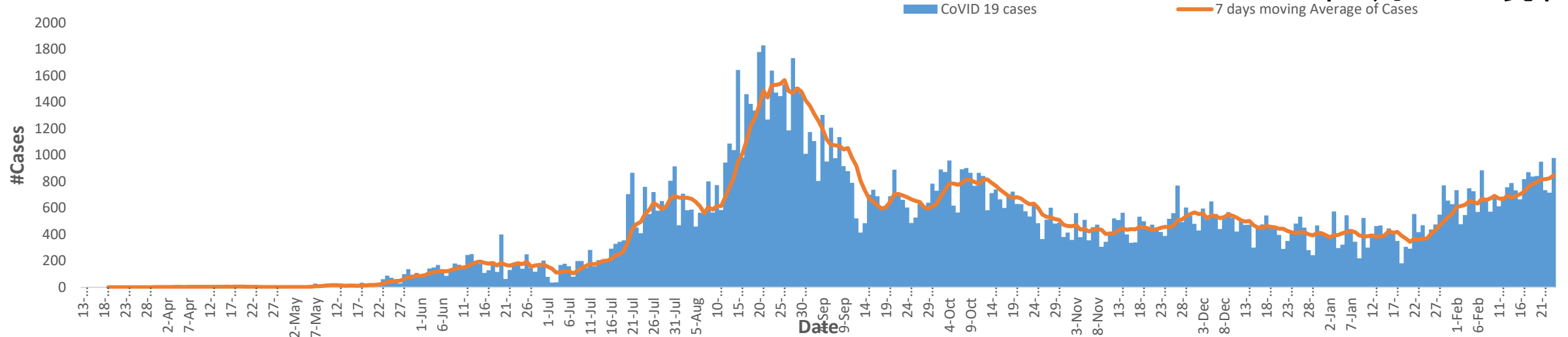


エチオピアのCOVID-19症例（上）と死者（下）の流行曲線

2021年2月24日現在



2月に入りエチオピア国内の新規感染者数は明らかに増加しています。入国後の自己隔離の遵守と、感染予防に努めて下さい。感染が疑わしい場合は、早めに医療機関を受診して必要な対応を取って下さい。